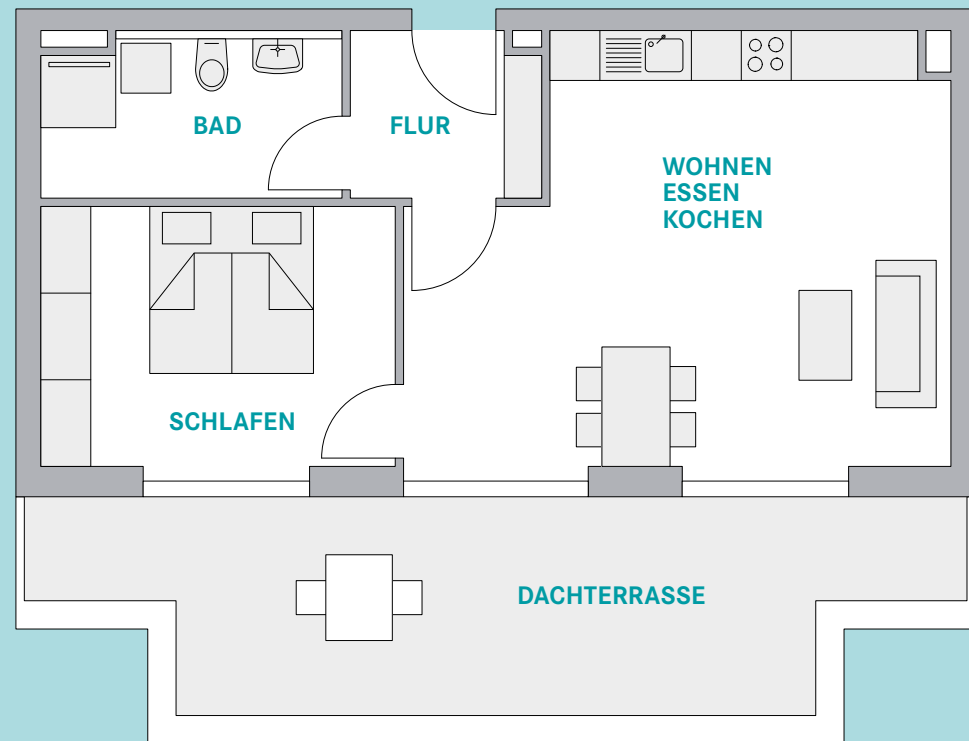


WOHNUNG 10

PENTHOUSE

2 ZIMMER | 68.33 M²



WOHNEN/ESSEN/KOCHEN	31.11 m ²
SCHLAFEN	13.61 m ²
BAD	06.96 m ²
FLUR	04.33 m ²
DACHTERRASSE (24.64 x 0.5)	12.32 m ²
GESAMTWOHNFLÄCHE	68.33 m ²

GENERAL-VON-HOLZING-STRASSE

